

Ponencia
**“Como hacer un diagnóstico en la
comunidad”**

Por: Micaela Hernández Meza
Kinal Antsetik, Chiapas, México





Antes que nada quiero saludarles a todas y a todos y agradecerles la oportunidad de poder compartir con ustedes.

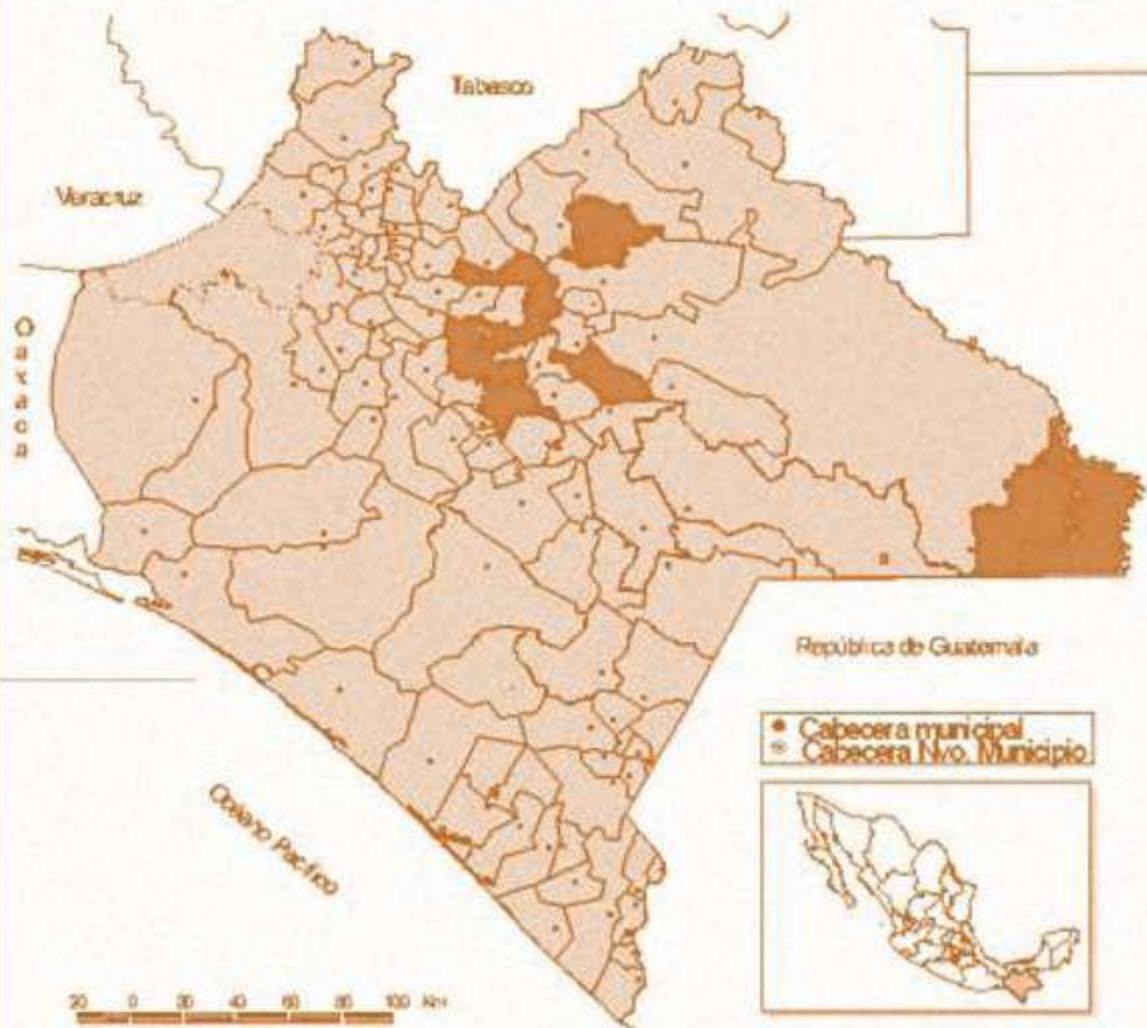


**Mi nombre es Micaela y soy de una comunidad indígena de los Altos
de Chiapas**



Y soy la coordinadora del Centro de Capacitación para mujeres indígenas Kinal Antsetik

Municipios donde trabaja K'in al Antsetik



Municipios-Áreas coloreadas:

En la región central del Mapa se ubican los municipios identificados como pertenecientes a las Región de los Altos (Chenalhó, Pantelhó, San Andrés Larráinzar, San Juan Chamula y Oxchuc), así como la ciudad de San Cristóbal de las Casas.

En el extremo inferior derecho del mapa, los municipios de Marqués de Comillas y Benemérito de las Américas (Región Selva)

En la parte superior derecha, los municipios de Tila y Tumbalá, y a su izquierda, con forma alargada el municipio de Simojovel (Región Norte)

Municipios donde trabaja Kinal Antsetik



Y en esta charla vamos a explicar como se hace un diagnostico en este caso para problemas ambientales





Bueno los pasos para poder hacer un diagnóstico en la comunidad son los siguientes:

- **Hablar con las autoridades**
- **Saber sobre los usos y costumbres**
 - **Ver la situación política**
 - **Ver la situación económica**
- **Conocer la contaminación del lugar**
- **Conocer las historias de los viejitos y viejitas**



HABLAR CON LAS ANCIANAS Y ANCIANOS



CONOCER LOS NIVELES DE CONTAMINACIÓN

Como el caso de Cancuc y su anciano

Donde el nos conto la historia de su pueblo

Como se constituyo

Si existen o no lugares sagrados en su pueblo

Como aprendió a curar

Como piensa que se formo el mundo

Cuales son las plantas medicinales que usa

Como cultiva

Como da la bienvenida a un recién nacido



Hacer reuniones para platicar con las diferentes autoridades



**ESTUDIAR LOS USOS Y COSTUMBRES DE LAS COMUNIDADES:
YA SEA PLATICANDO O LEYENDO**



VER LA SITUACIÓN POLÍTICA



VER LA SITUACIÓN ECONOMICA

Lo mas importante es respetar y
acompañar a la gente de la comunidad
en sus propias decisiones y
necesidades.

Gracias.